

Fiche technique Usine à Chapeaux - Rambouillet



Adresse :

32 rue Gambetta 78120 Rambouillet

Déchargement en face du 1 rue Dubuc 78120 Rambouillet

PARKING GRATUIT RUE DUBUC

Contacts :

Salle (le jour du concert) : 01 30 88 89 69

Programmation – Accueil : Amandine Thibault : 01.30.88.89.05 / 06.02.46.22.49

e-mail : a.thibault@usineachapeaux.fr

Régie technique : Olivier Legrand 01 30 88 89 07 / 06 87 27 96 27

e-mail : o.legrand@usineachapeaux.fr

Dimensions :

Jauge : 289 personnes : 265 public (invitations comprises), 24 staff et artistes

Ouverture plateau : 5,5 mètres

Profondeur plateau : 4,5 mètres

Hauteur de scène : 60 cm

Hauteur sous gril : 4,56 mètres

Loge : Oui = 1

Douche et toilettes à proximité : Oui = 1

Wi-fi : oui (réseau Usine_Public, code : Usine2019)



Sonorisation :

Diffusion Façade :

4 x 12XTA L-acoustics (2 par coté en accroche)
2 x SB118 L-acoustics (1 par coté au sol)

Amplification Façade :

1 ampli LA4 L-acoustics (SUB)
1 ampli LA4X L-acoustics

Diffusion Retour de scène :

4 X15 L-acoustics
4 X12 L-acoustics

Amplification Retour de scène :

3 LA4X L-acoustics

REGIE :

Console son numérique MIDAS Pro2 + 1 patch DL251 (48 IN et 16 OUT) + 2 sous-patch analogiques sur scène
1 Routeur + Ipad avec mixtender
1 reverbe M3000 TC Electronics
1 delay D-Two TC Electronics
1 compresseur Distressor Empirical Labs
2 compresseurs DBX 160
1 lecteur CD
Câblage pour Ipod/téléphone

MICROS :

1 Béta 91 (Shure)
1 Béta 52 (Shure)
1 Audix D6
1 D112 (AKG)
1 MD 421 (Senheiser)
1 M88 (Beyerdynamics)
2 E 609 (Senheiser)
1 Audix i5
2 Audix D2
1 Audix D4
5 SM 57 (Shure)
5 SM 58 (Shure)
1 Beta 58A (Shure)
1 OM7 (Audix)
1 M88 (Beyerdinamic)
1 M201 (Beyerdinamic)
1 C 535 (AKG)
1 C 451 (AKG)
2 ADX 51 (Audix)
4 BSS AR133 + 2 PRO RADIAL D2 (STÉRÉO) + 1 radial J48
2 BETA 58 HF SHURE AXIENTE DIGITAL
1 BETA 58 HF SHURE PGX4

BACKLINE :

Batterie :

Yamaha Tour Custom
1 grosse caisse de 22"
3 Toms de 12",13" et 16"
1 caisse claire TAMA starclassic 14"
4 pieds perches (sans cymbales)
1 pied charleston + 1 pédale de grosse caisse + 1 tapis 2x2 m
2 PRATICABLES DE SCÈNE Type Samia 1x2 m

Basse :

1 ampli basse Ampeg SVT 7 Pro + baffle SVT 610 HLF

Amplis guitare :

1 Fender Hot rod Deluxe
1 Fender Twin 65
1 Marshall JCM 2000
1 Jazz chorus
1 Baffle guitare MESABOOGIE 4x12 (équipé en HP V30)
1 Baffle guitare Orange 4x12 (équipé en HP V30)

Autres :

3 stands guitare Hercule
2 stands clavier RTX

IMPORTANT :

LIMITATION SONORE

> POUR UNE MEILLEURE PROTECTION DE LA SANTÉ DU PUBLIC

> POUR UN MIXAGE SONORE COHÉRENT

Conformément au décret n°98-1143 et arrêté du 15 décembre 1998 relatifs aux prescriptions applicables aux ERP diffusant à titre habituel de la musique amplifiée, et suite aux émergences sonore du bâti de la salle, le niveau sonore est limité à une moyenne de 102 dBA.

L'Usine à Chapeaux est équipée d'un limiteur de pression acoustique : Performas DEBEA RC.

Celui-ci est programmé pour un seuil de **102 dB** de moyenne en tout point de la salle. Un afficheur est présent à la console permettant au technicien de visualiser le niveau moyen en salle.

L'Usine à Chapeaux est signataire de la charte AGI-SON (AGIr pour une bonne gestion SONore). Nous sommes particulièrement sensibles aux risques de troubles auditifs liés à une forte exposition aux musiques amplifiées. C'est dans cet état d'esprit que nous demandons au régisseur ou technicien accompagnant les groupes qui jouent à l'Usine à Chapeaux de faire respecter cette limitation.

Lumières :

JEU D'ORGUE : GrandMA 2 ultralight Version 3.6.1.1 + 1 écran tactile

PUISSANCE : Bloc 28x2KW RVE

Projecteurs traditionnels :

PC 1000W : 4 (2 plans convexes et 2 fresnels)
DÉCOUPES : 2 Robert Juliat 614SX
3 E.T.C S4 Zoom 750x
PAR 64 1000 W : 20
PAR 36 : 8
QUARTZ 1000W : 2
RAMPES FUNSTRIP (OXO) : 2
STROBOSCOPE MARTIN Atomic 3000 (1500 W) : 1

Projecteurs asservies :

12 Par led Starway PARKOLOR 120HD, 120W RGBW
6 Lyre MARTIN Rush MH1 Profile + (position fixe au grill)
4 Lyre MARTIN Rush MH1 Profile + (pour le sol)
4 ROBIN 300 LedWash
2 ROBE ColorSpot 250AT (Face)

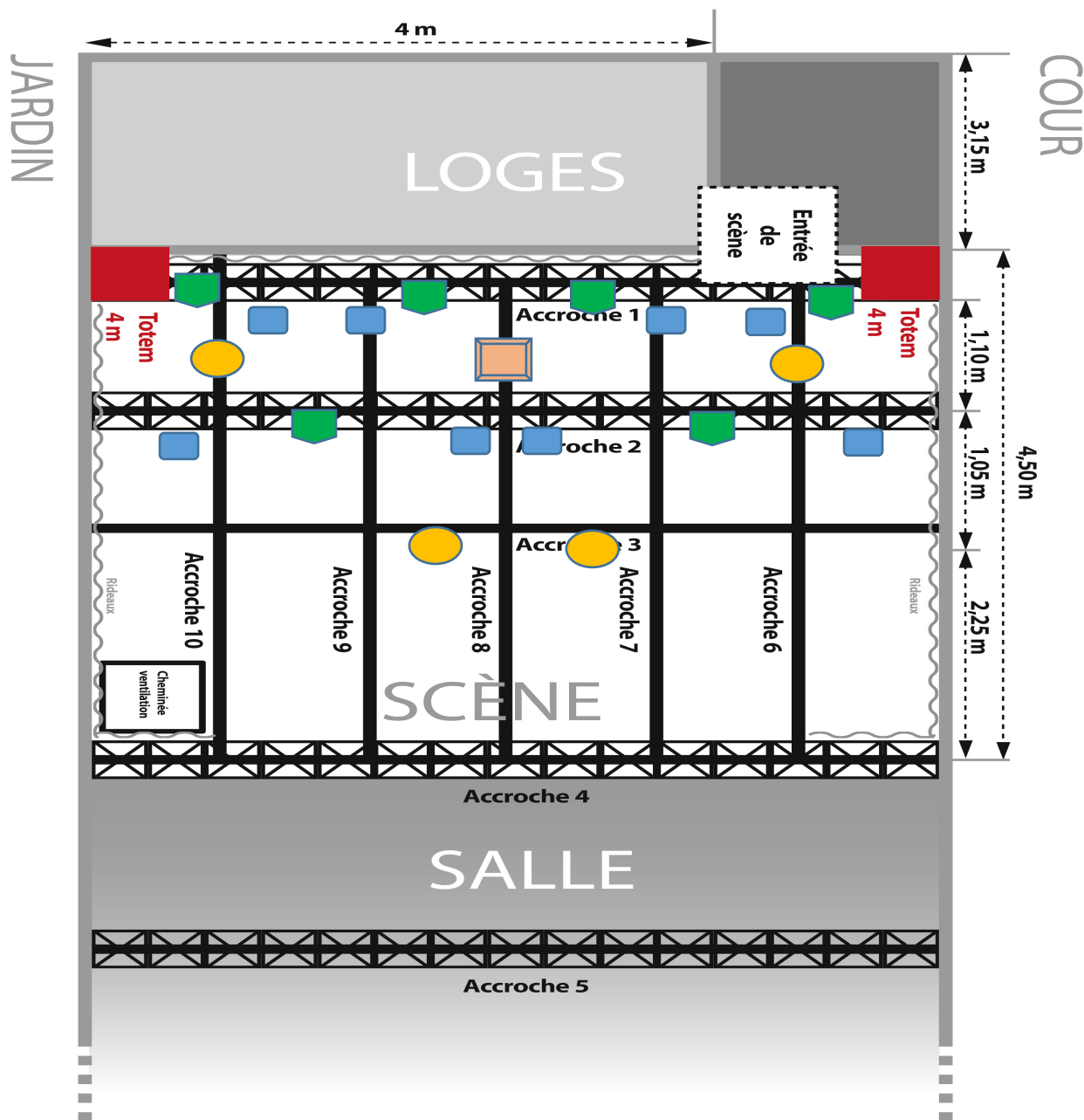
Autres :



MACHINE À BROUILLARD : 1 Unique2.1 look

SPLITTER DMX 6 canaux

2 TOTEMS fixent en fond de scène jardin et cour. Totems de 4 m en pont triangulé sur embase lourde 65 kg

Plan du Grill:



-  **4 Robin 300 Washled (mode 3)** AD : 2.163/2.178/2.193/2.208
 -  **6 Rush MH1 profil plus** AD : 2.001/2.018/2.035/2.052/2.069/2.086
- Nous avons également **4 Rush MH1 profil plus** pour le sol
AD : 3.001/3.018/3.035/3.052

-  **8 ParKolor 120 HD Starway (15 channel)**

AD : 2.311/2.326/2.341/2.356/2.371/2.386/2.401/2.416

Nous avons également **4 ParKolor** pour le sol AD : 2.431/2.446/2.461/2.476

 **3 Robe Spot 250AT** (mode 3) AD : 2.103/2.123/2.143

Nous avons également **2 Funstrips** (1 sur chaque totem) AD : 2.493 =>2.512

Machine à brouillard Unique look 2 AD :2.491

Vidéo :

1 vidéo projecteur laser 3 LCD EPSON accroché au manteau

1 écran ORAY ULTIMATE 197x315 blanc mat

LE PETIT +

L'Usine à Chapeaux – MJC/CS de Rambouillet tient son nom de son activité du début du siècle précédent (1919).

L'actuel Café Club, salle de concerts de 250 places, était en effet un « atelier de fabrication de chapeaux pour dames et fillettes » (voir l'historique sur www.usineachapeaux.com).

Afin de lier le présent au passé, et de garder une trace de votre passage, **nous apprécierions que vous, artistes venant des quatre coins de France et de l'étranger, apportiez votre pierre à l'édifice en nous offrant un couvre-chef** de votre région, de votre fabrication ou encore de prédilection. Cette pièce unique et dédiée sera apposée avec le plus grand soin et mise en valeur sur les murs de l'Usine à Chapeaux.

Itinéraire et hôtel

Hôtel IBIS 3 Etoiles
2, rue Pierre Métairie
78120 Rambouillet
Z.A Bel Air

